

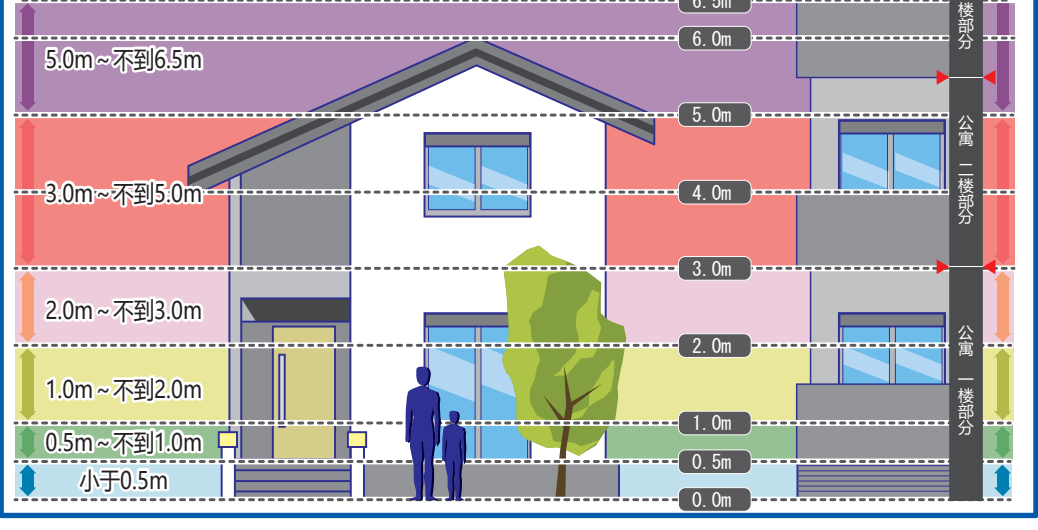
# 【博多区】洪水ハザードマップ

(目标河流: 宇美川、御笠川、那珂川) / 【Hakata Ward】 Flood Hazard Map / 【博多区】洪涝防灾地图 / 【하카타구】홍수위험지도

## 洪涝防灾地图(博多区版)

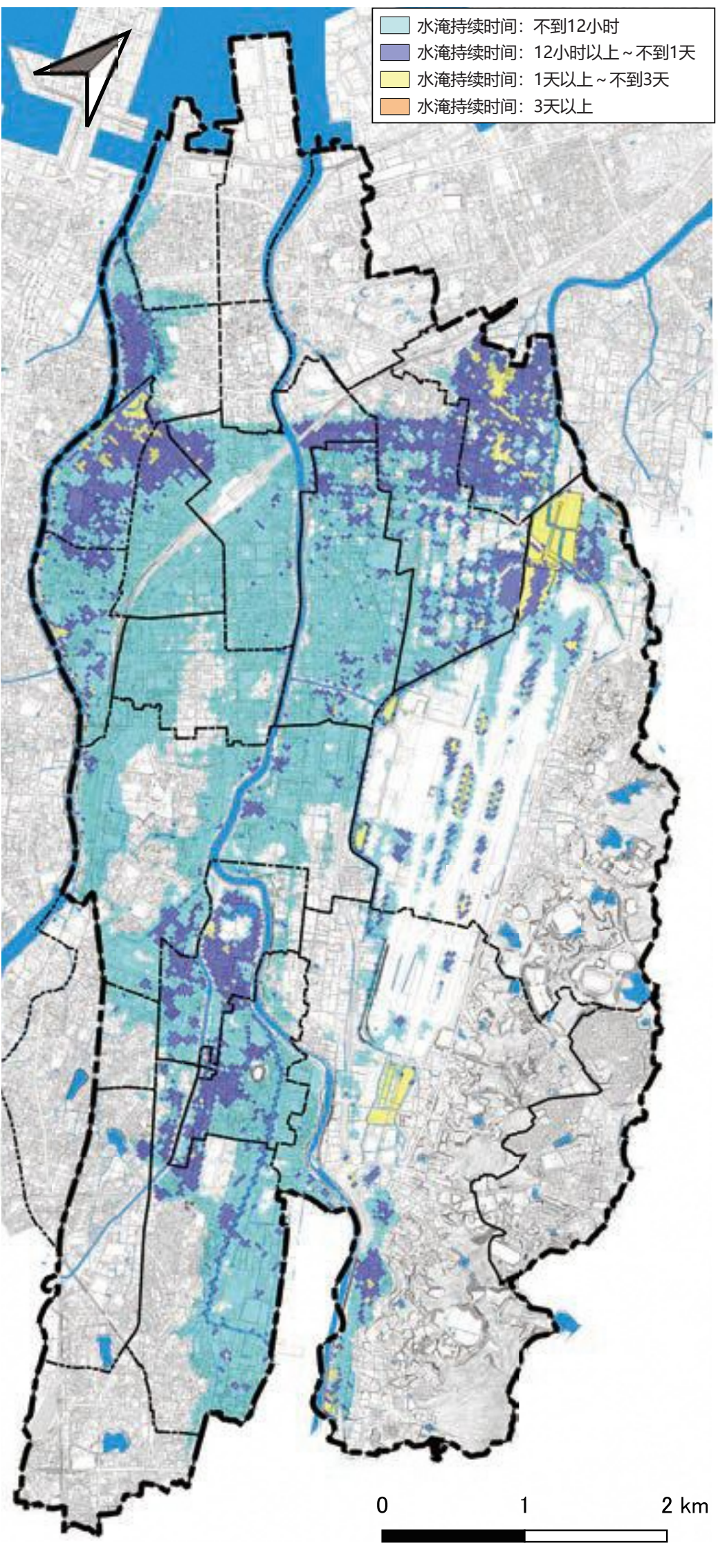
- 结合当前河流宽度、水深、水坝等分布情况,当出现“预想的最强降雨”时,福冈县模拟预测宇美川、御笠川、那珂川泛滥时的水淹程度,将预测结果显示在洪涝防灾地图上。
- “预想的最强降雨”如下所示。
  - 宇美川流域: 9小时雨量674毫米
  - 御笠川流域: 24小时降雨量966毫米
  - 那珂川流域: 24小时降雨量961毫米
- 在博多区洪涝防灾地图中,宇美川、那珂川及御笠川水淹深度重叠的范围,均显示递增值。

### 【图例】水深程度



此外,受降雨及中小河流泛滥等情况影响,水淹程度也会出现变化,此地图显示区域以外的地方也有可能水淹灾害,应切实提高警惕。

## 水淹持续时间图(博多区)



## 房屋倒塌等泛滥预测区域

- 房屋倒塌等泛滥预测区域有如下两类。
- : 泛滥流域  
因决堤等灾害而存在房屋倒塌等危险隐患的大致区域。
  - : 河岸侵蚀  
因河岸侵蚀而存在房屋倒塌等危险隐患的大致区域。

### 【图例】

- 区域界线
- 地下街
- 博多校区区域
- 指定紧急避难场所(临时避难所)
- 指定紧急避难场所(收容避难所)
- 福冈市政府
- 其他主要行政机构
- 警察署
- 救急指定病院
- 防洪仓库
- 校区
- 住吉校区区域
- 区政府
- 消防署
- 水位观测所
- 道路地下通道

## 什么是“指定紧急避难场所”

“指定紧急避难场所”指的是因海啸或洪水等灾害造成的危险临近时,为保障居民人身安全,为居民提供应急疏散的避难场所。

【什么是临时避难所...】  
可容纳50人以上的设施,例如公民馆

【什么是收容避难所...】  
可容纳100人以上的设施,例如中小学

※结合灾害情况、设施受损情况及周边情况,在确保安全的前提下,予以开放。

### 指定紧急避难场所

指定紧急避难场所 (临时避难所)		
1	大滨公民馆	○
2	奈良屋公民馆	○
3	市民体育馆	○
4	千代公民馆	○
5	御供所公民馆	○
6	冷泉公民馆	○
7	东吉家会馆	②
8	东吉家公民馆	②
9	吉家会馆	×
10	吉家公民馆	②
11	坚粕公民馆	×
12	东住吉公民馆	②
13	东光会馆	②
14	住吉公民馆	②
15	东光公民馆	×
16	美野岛公民馆	②
17	春住公民馆	○
18	博多体育馆	×
19	博多市民中心	×
20	席田公民馆	○
21	那珂会馆	②
22	席田会馆	○
23	那珂公民馆	×
24	弥生公民馆	×
25	板付北公民馆	②
26	弥生会馆	②
27	板付北会馆	②
28	月隈公民馆	○
29	东月隈公民馆	○
30	东月隈会馆	○
31	月隈会馆	○
32	板付会馆	○
33	三筑会馆	○
34	板付公民馆	○
35	三筑公民馆	○
36	博多南地域交流中心(SAZANPIA博多)	○
37	那珂南公民馆	○
38	那珂南会馆	○

### (收容避难所)

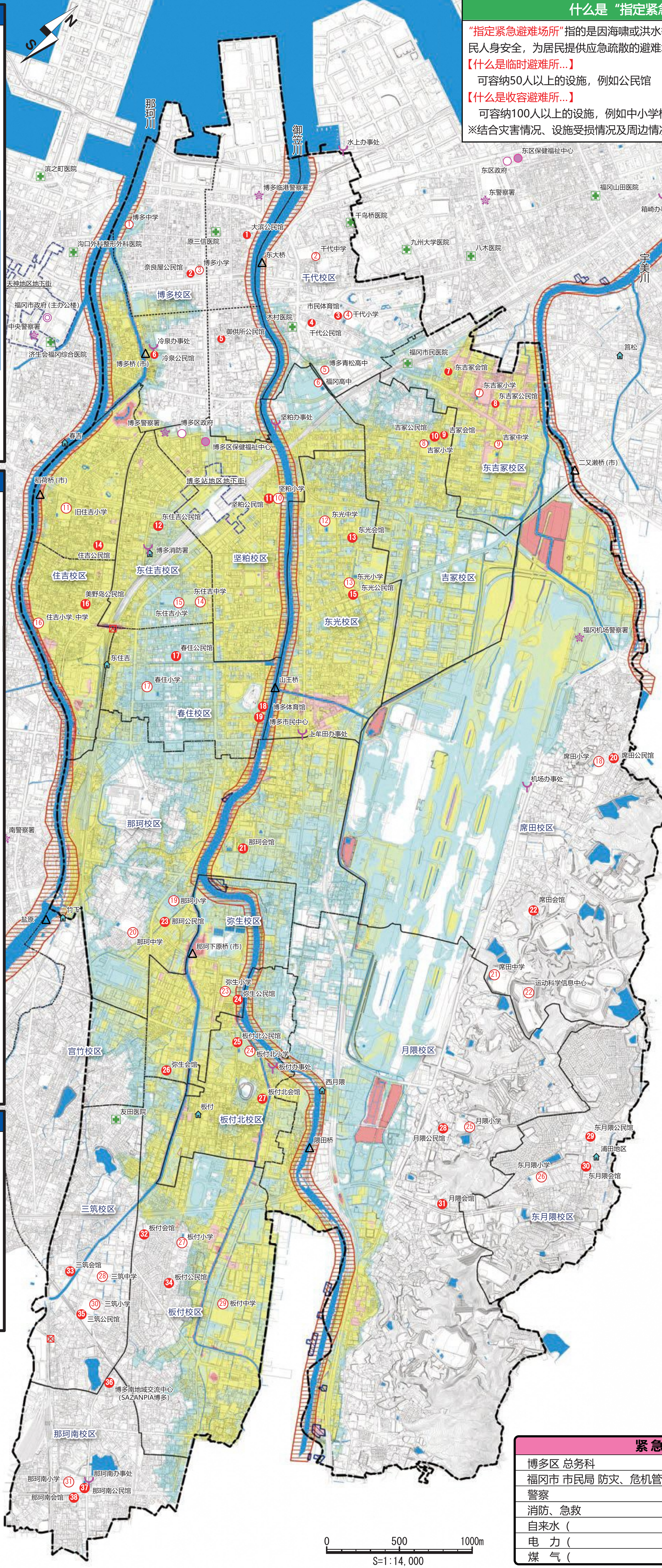
1	博多中学	×
2	千代中学	○
3	博多小学	○
4	千代小学	○
5	博多青松高中	×
6	福岡高中	○
7	东吉家小学	×
8	吉家小学	校②
9	吉家中学	×
10	坚粕小学	×
11	旧住吉小学	×
12	东光中学	○
13	东光小学	校②
14	东住吉中学	校②
15	东住吉小学	○
16	住吉小学、中学	×
17	春住小学	○
18	席田小学	○
19	那珂小学	○
20	那珂中学	○
21	席田中学	○
22	体育科学信息中心	○
23	弥生小学	×
24	板付北小学	校②
25	月隈小学	○
26	东月隈小学	○
27	板付小学	○
28	三筑中学	○
29	板付中学	校②
30	三筑小学	○
31	那珂南小学	○

### 【图例】

- : 可用
- ② : 2楼以上可用
- 校② : 校舍2楼以上可用
- ×

## 紧急联系方式

博多区 总务科	092-419-1044
福冈市 市民局 防灾、危机管理部	092-711-4056
警察	110
消防、急救	119
自来水 ( ) ( )	( ) ( )
电力 ( ) ( )	( ) ( )
煤气 ( ) ( )	( ) ( )



0 500 1000m  
S=1:14,000